

NOTAS GENERALES

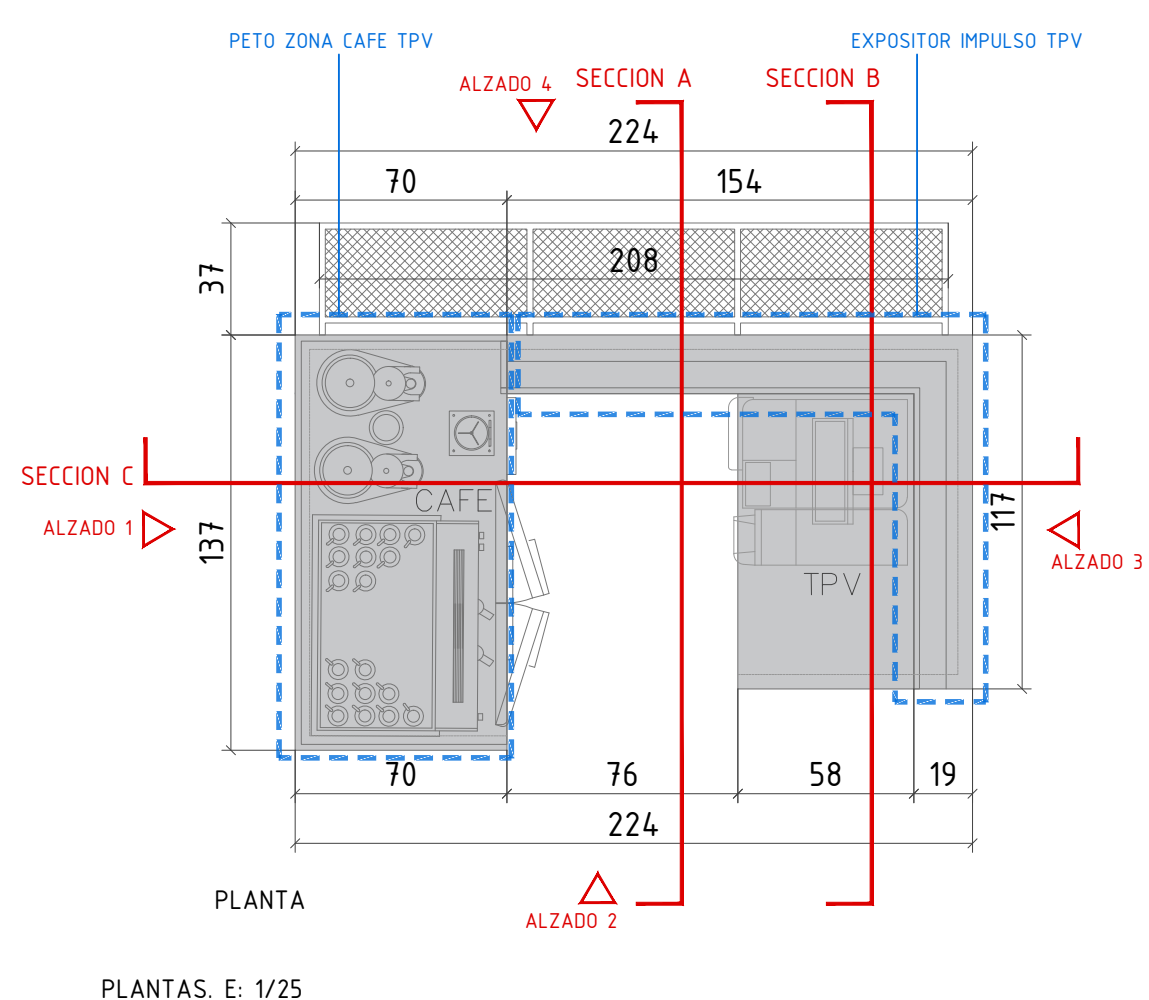
TODAS LAS MEDIDAS SE MUESTRAN EN CENTÍMETROS.

EL PLANO PUEDE NO ESTAR IMPRESO A ESCALA, EN ESE CASO PREVALECE LA INFORMACIÓN NUMÉRICA DE LA COTA.

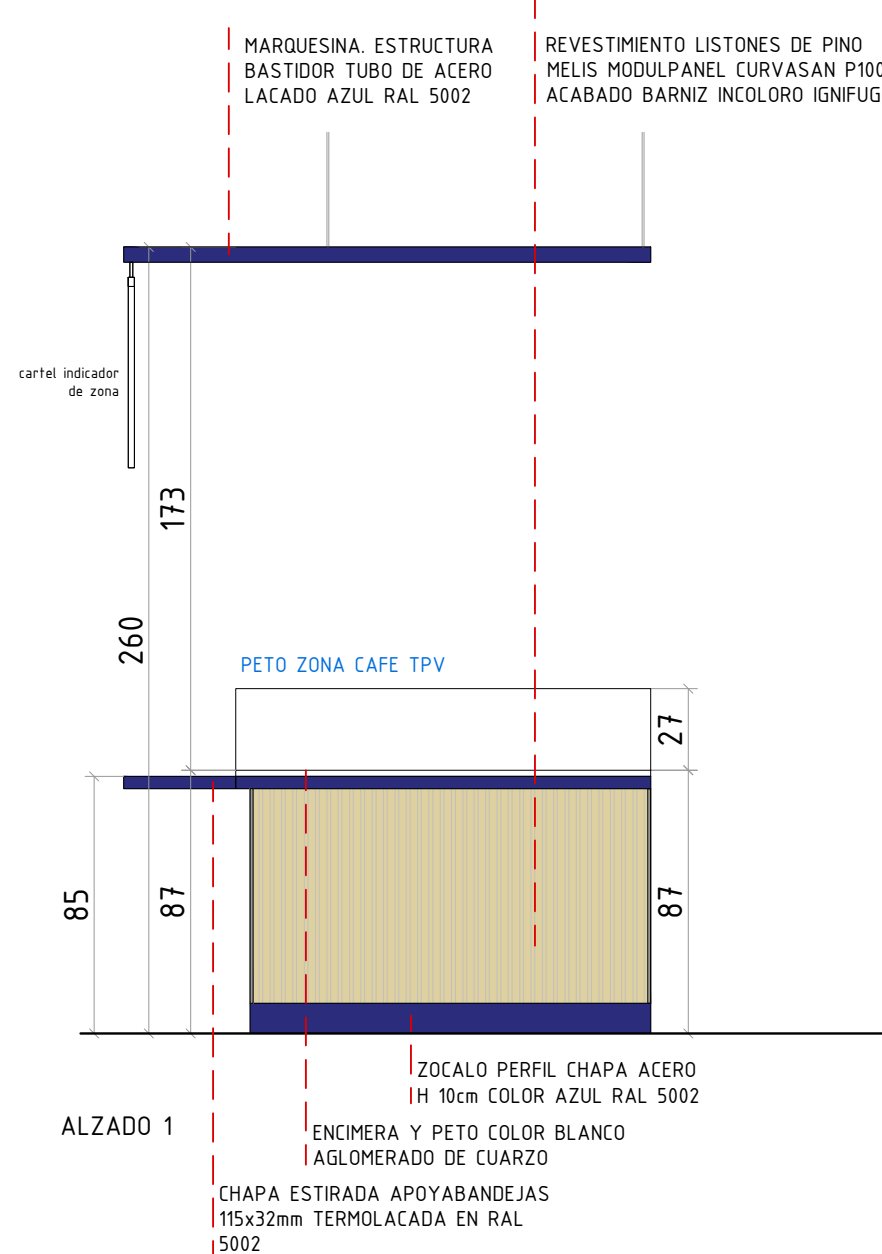
TODAS LAS DIMENSIONES DEBERÁN SER VERIFICADAS EN OBRA POR LOS AUTORES DEL PROYECTO TÉCNICO Y LA CONSTRUCTORA.

TODAS LAS DISCREPANCIAS DEBERÁN SER ACLARADAS CON LA PROPIEDAD ANTES DE SU REALIZACIÓN.

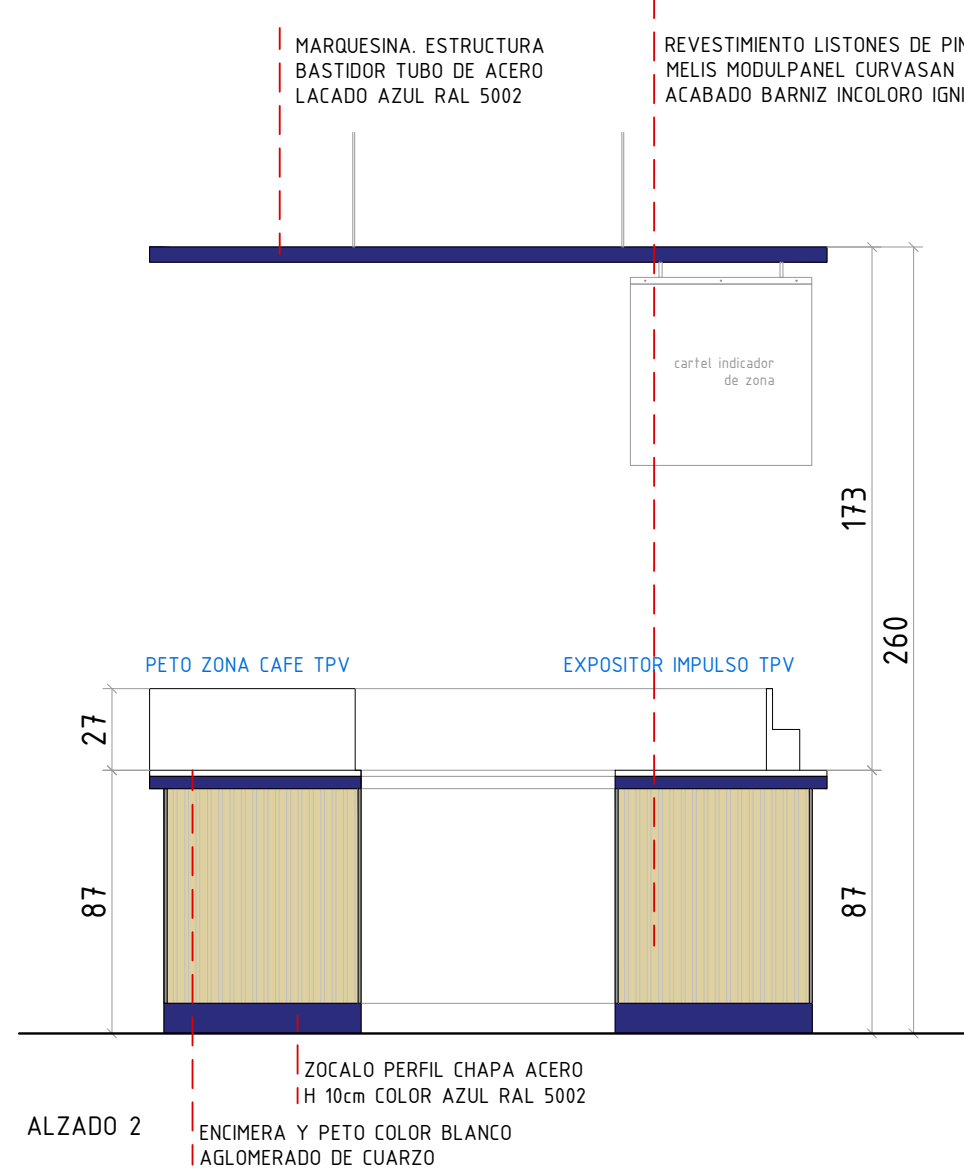
LOS COLORES PUEDEN SUFRIR LEVES MODIFICACIONES SEGÚN EL TIPO DE IMPRESIÓN, POR TANTO, PREVALECE LA INFORMACIÓN DETALLADA TEXTUALMENTE EN EL PLANO.



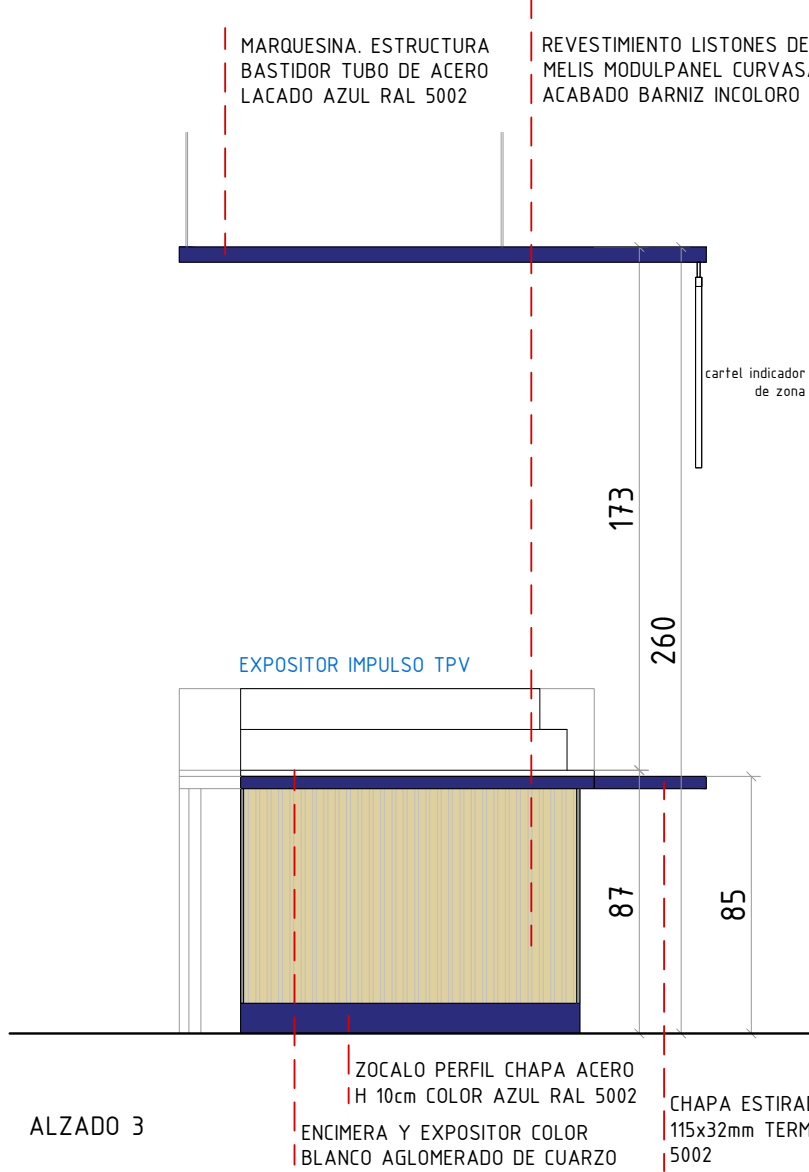
PLANTAS, E: 1/25



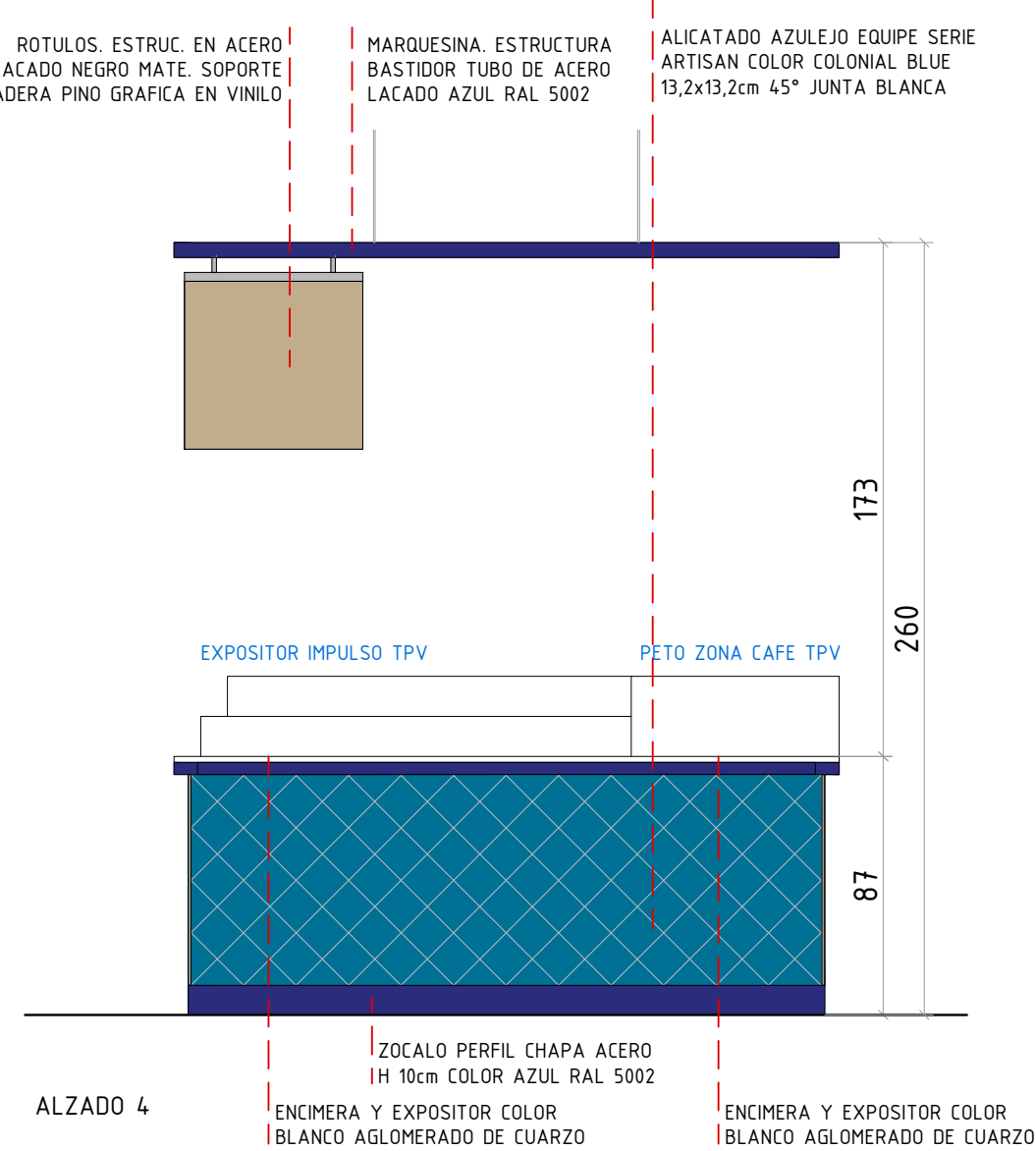
ALZADOS. E: 1/25



ALZADO

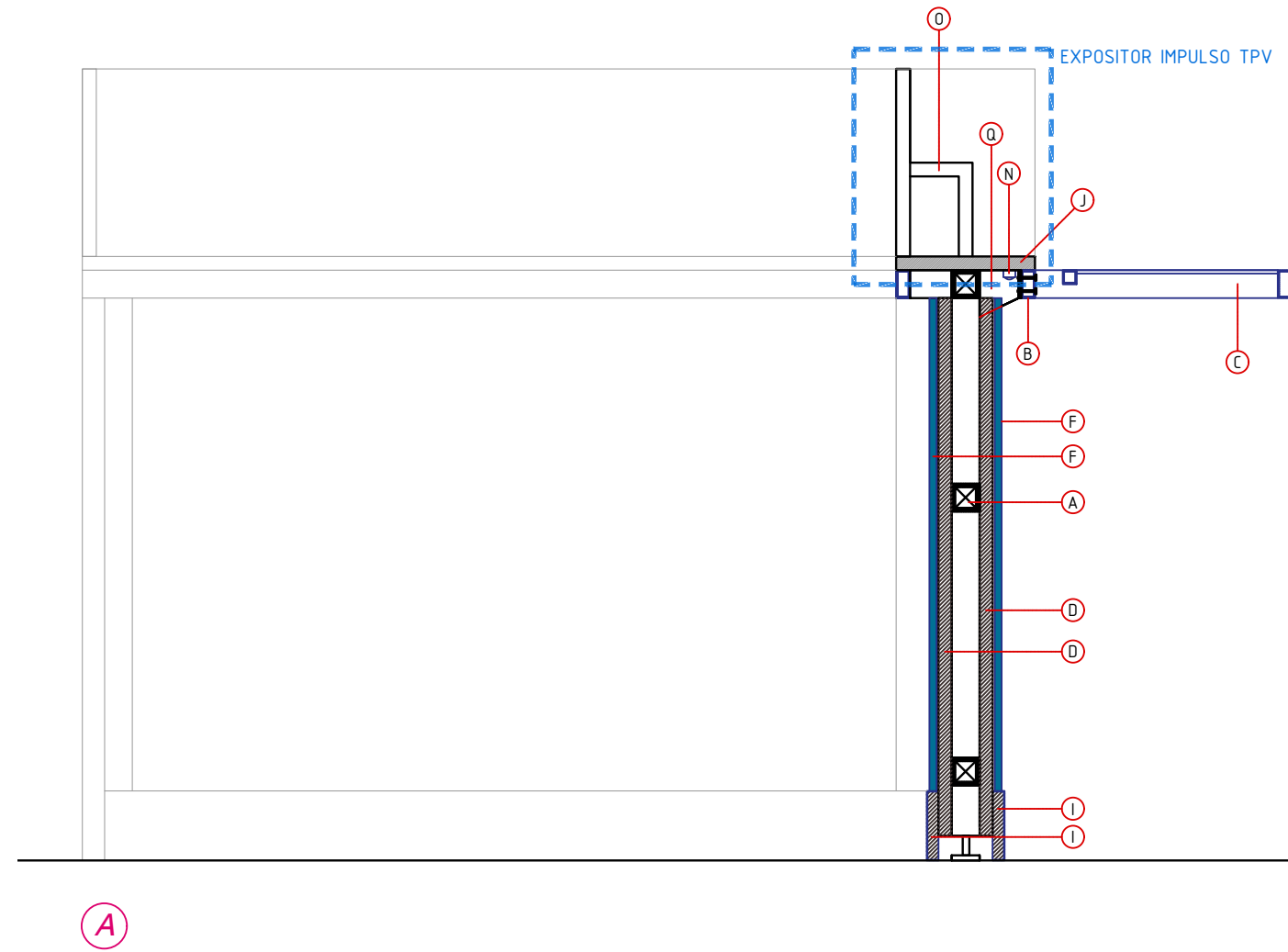


ALZADI

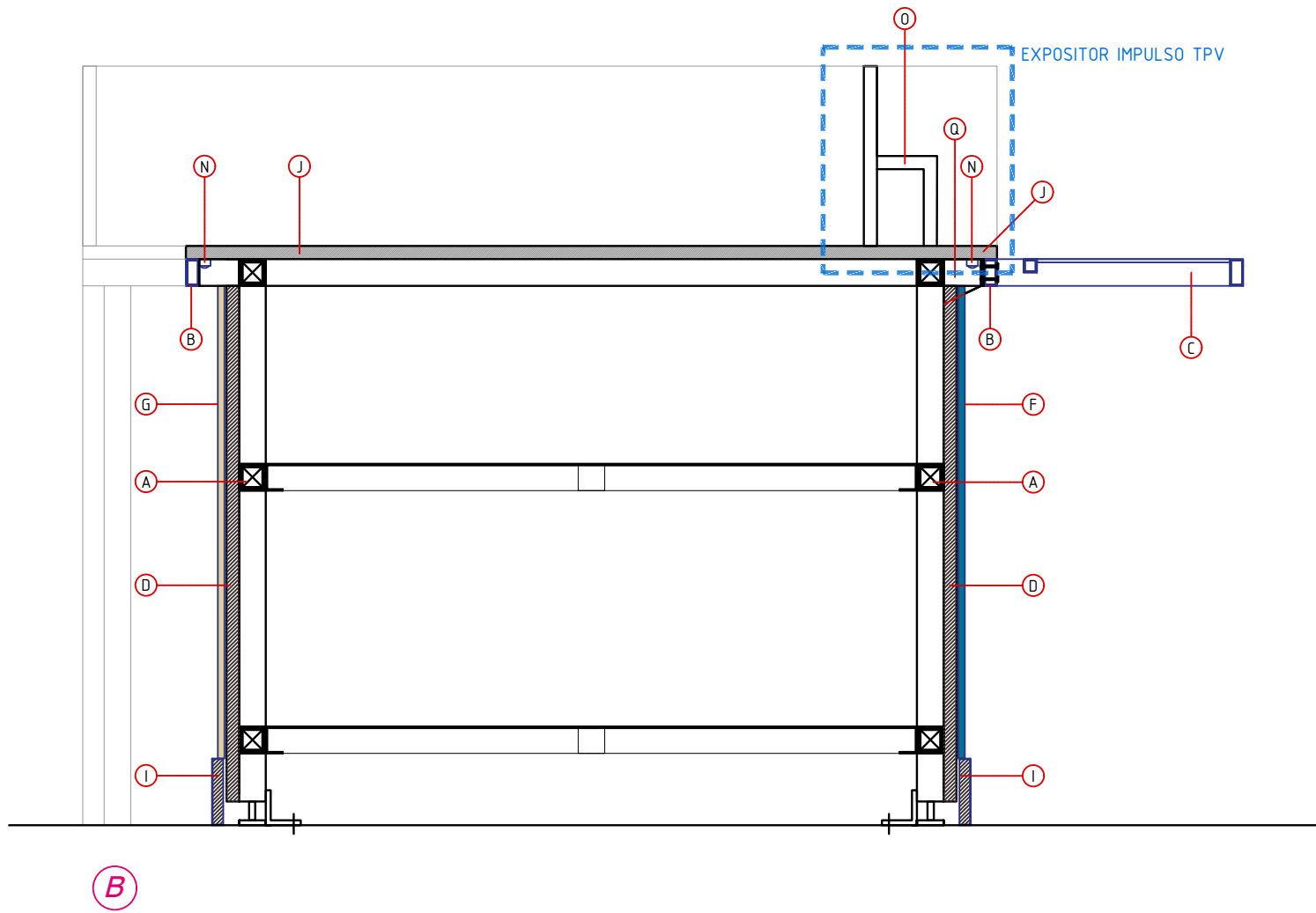


ALZAD

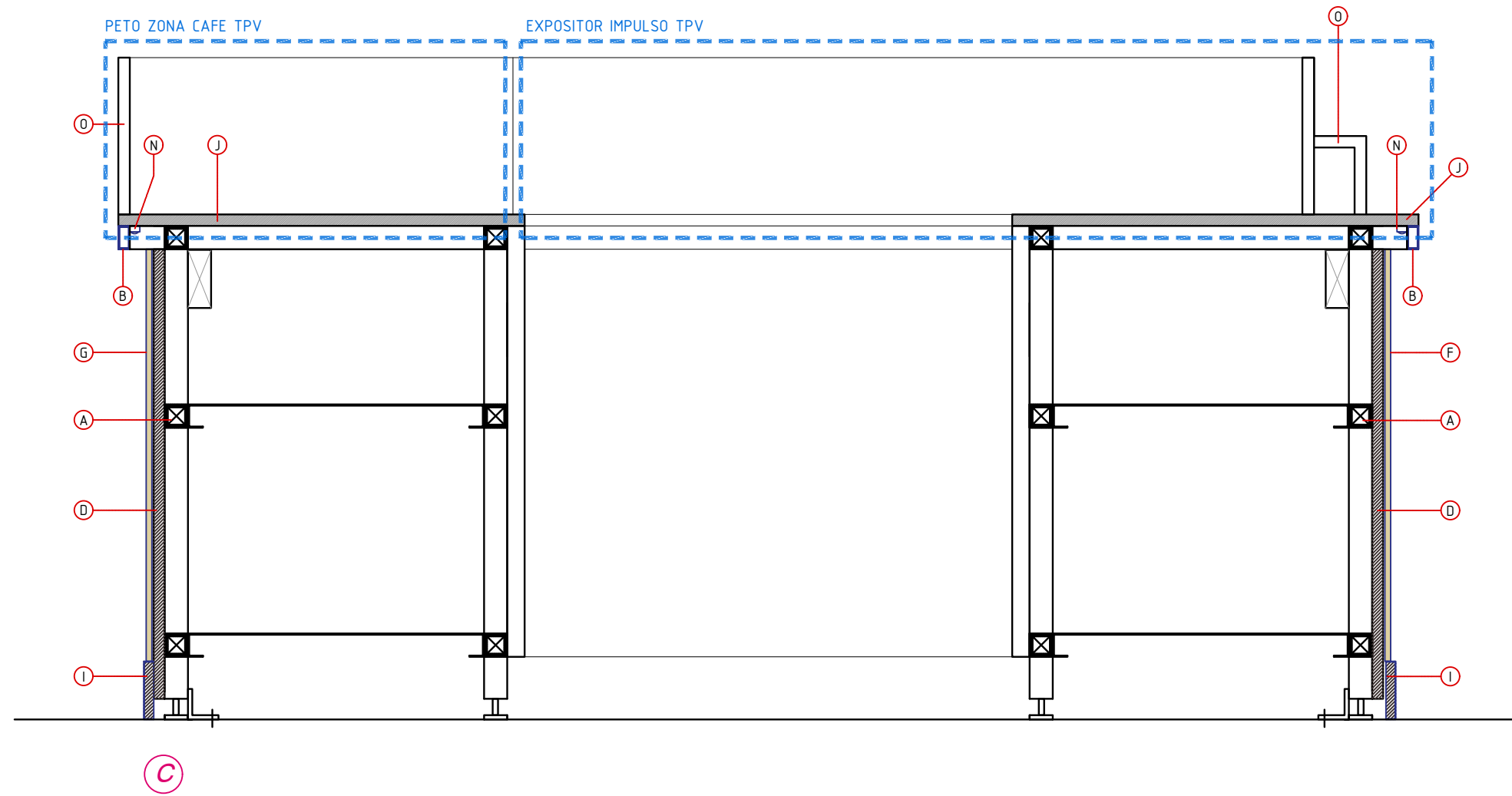
- [illegible]



SECCIONES DETALLES. E: 1/10

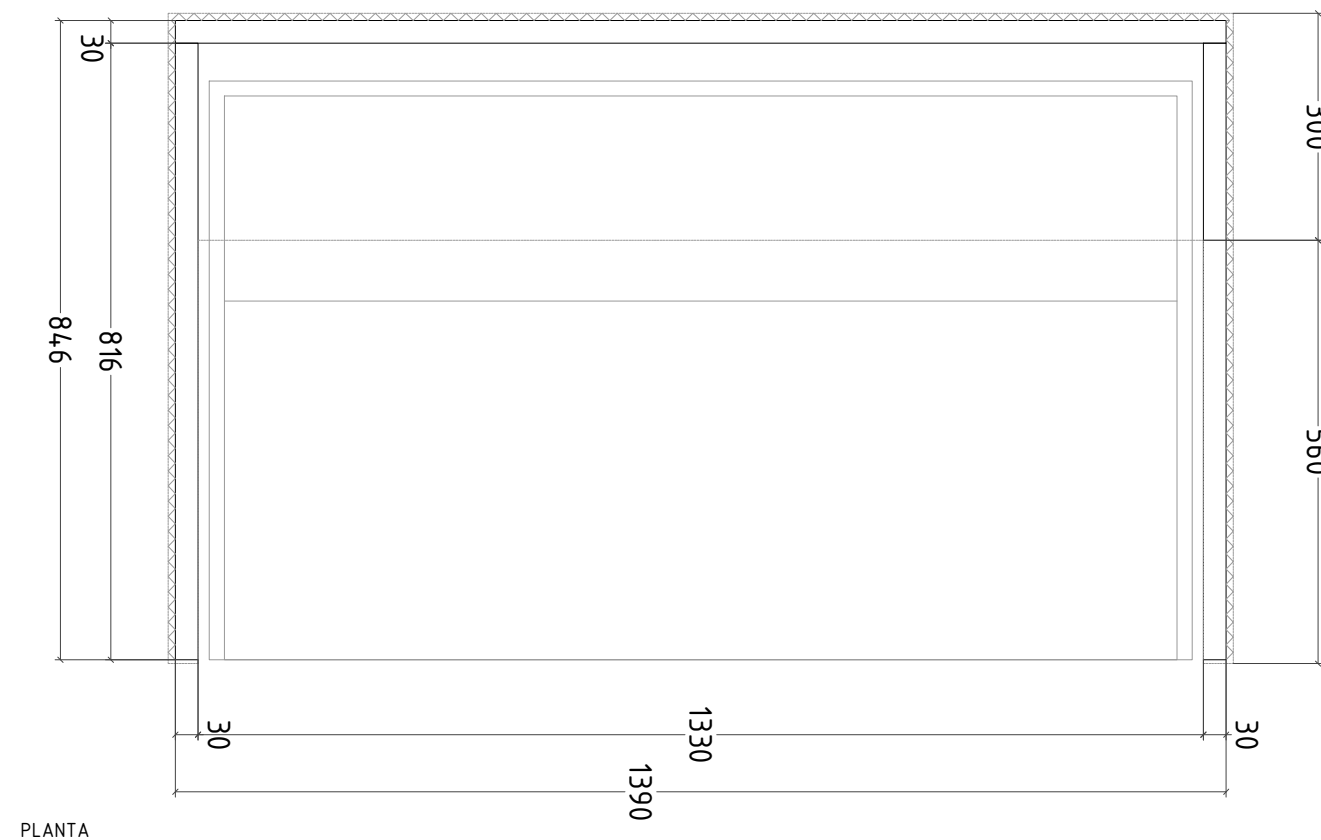


B

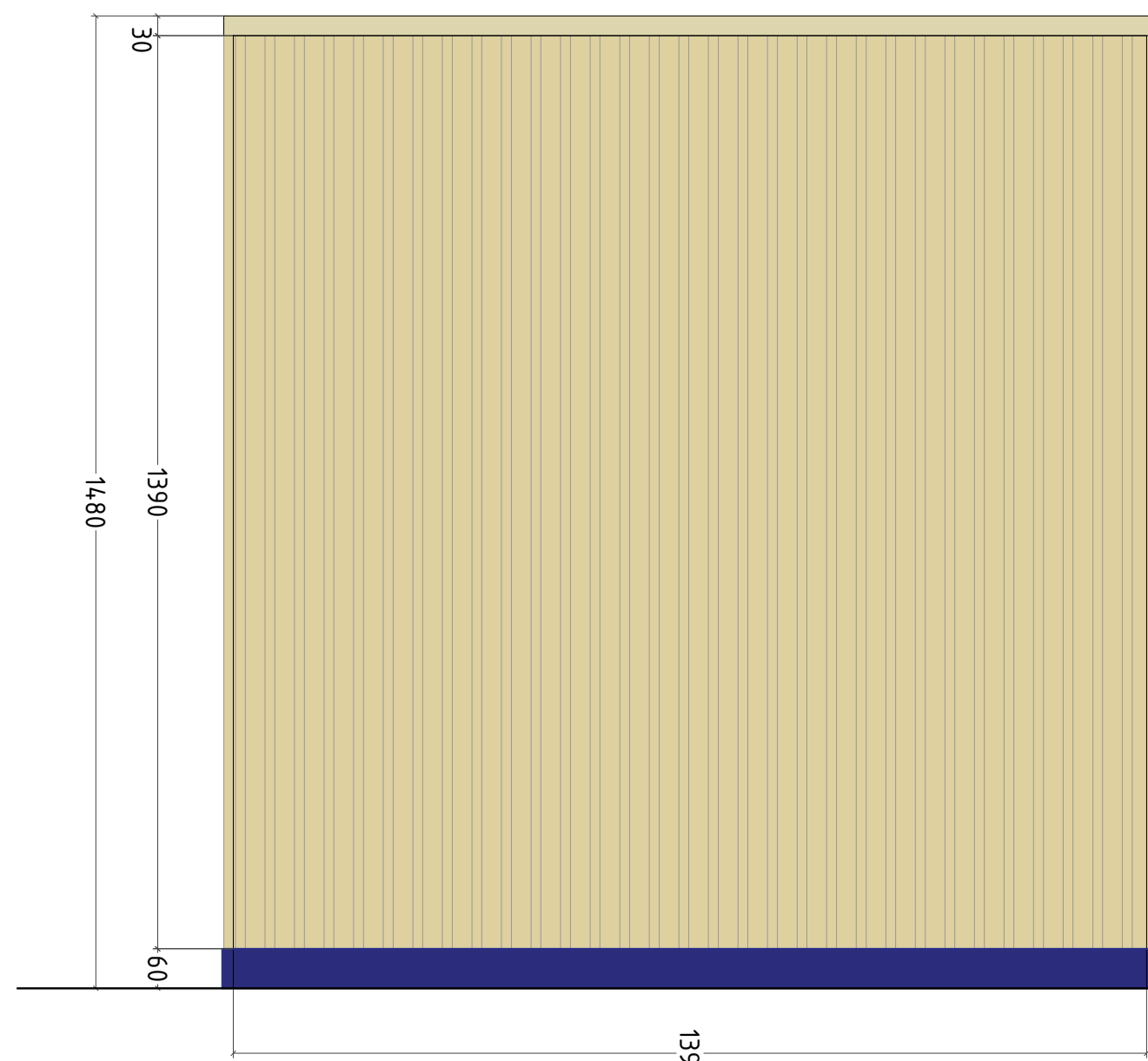


©

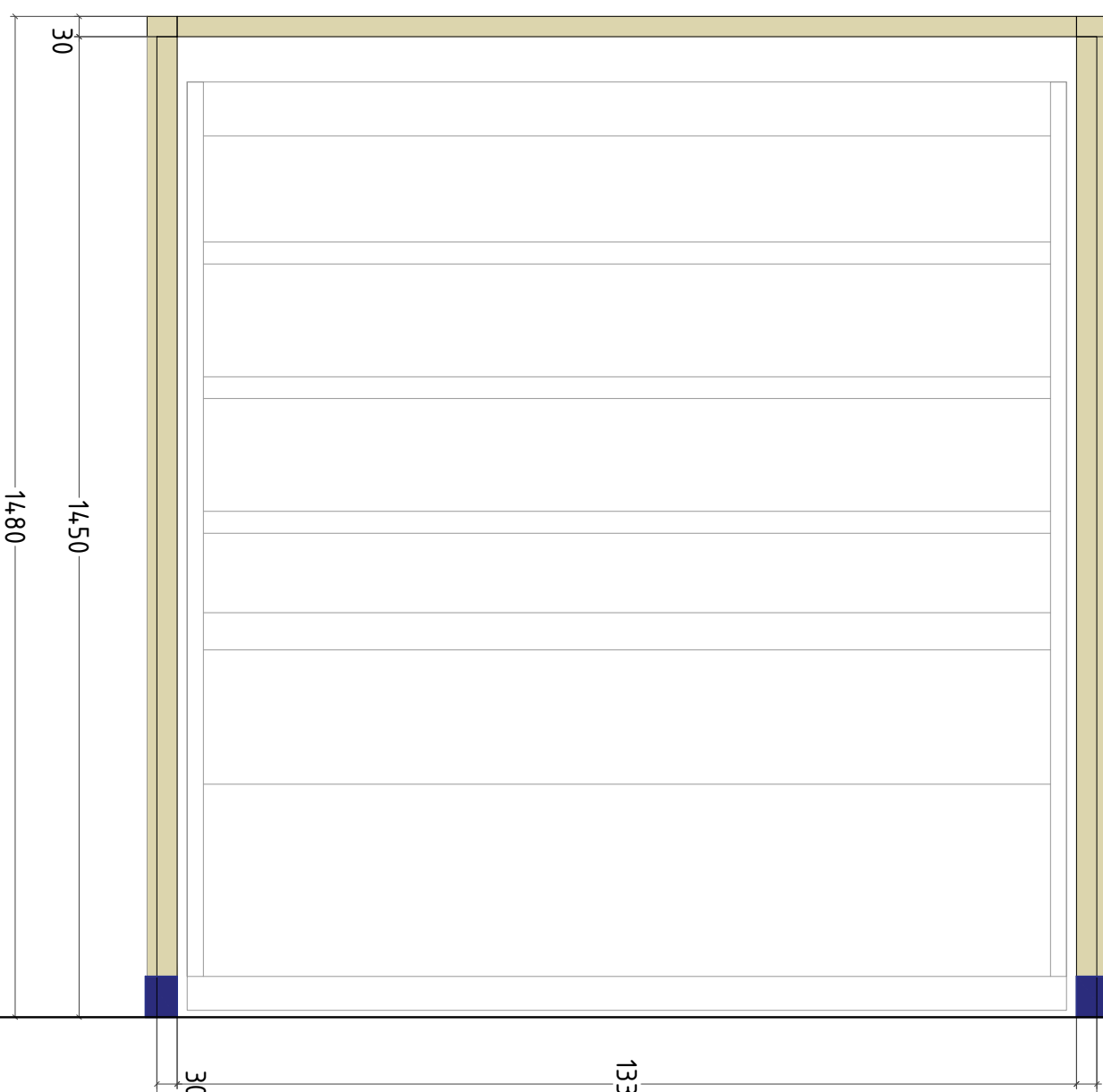
DETALLE MUEBLE OCULTACION NEVERA SEMIMURAL



PLANTA

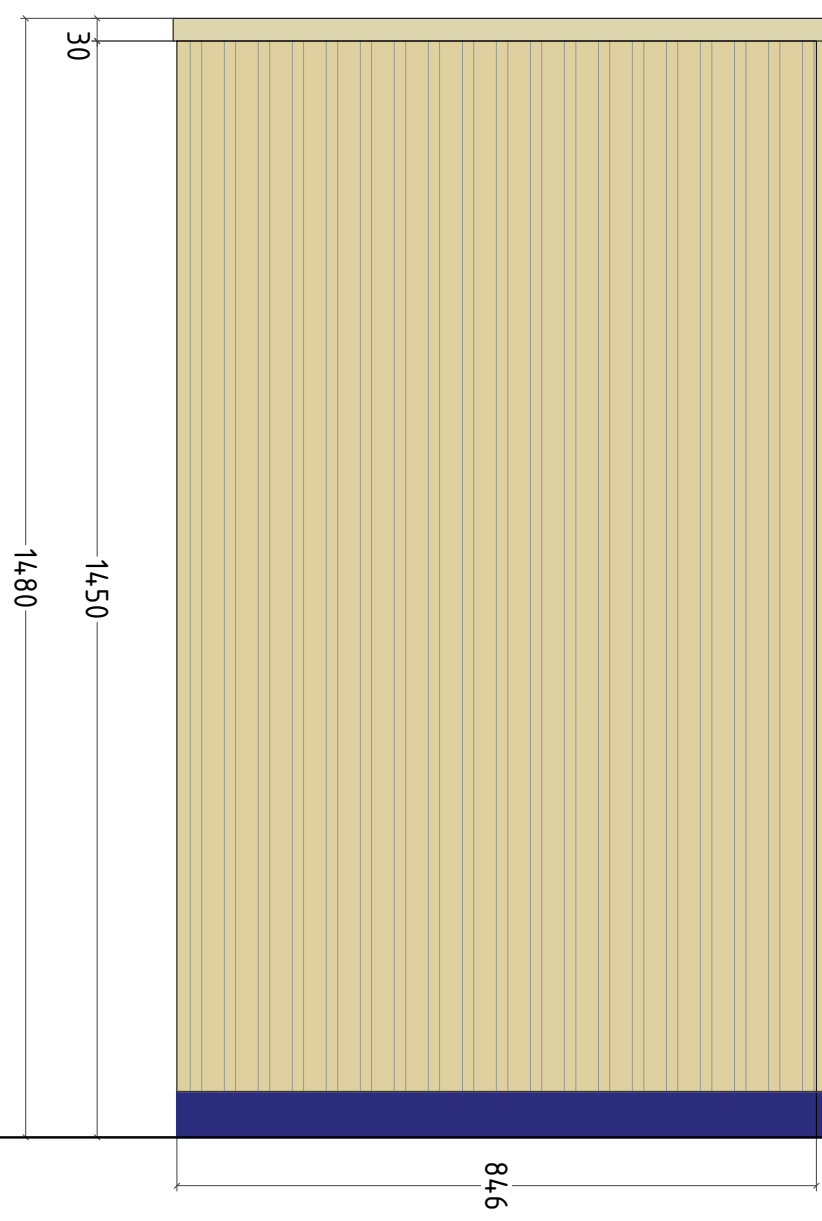


ALZADO TRASERO

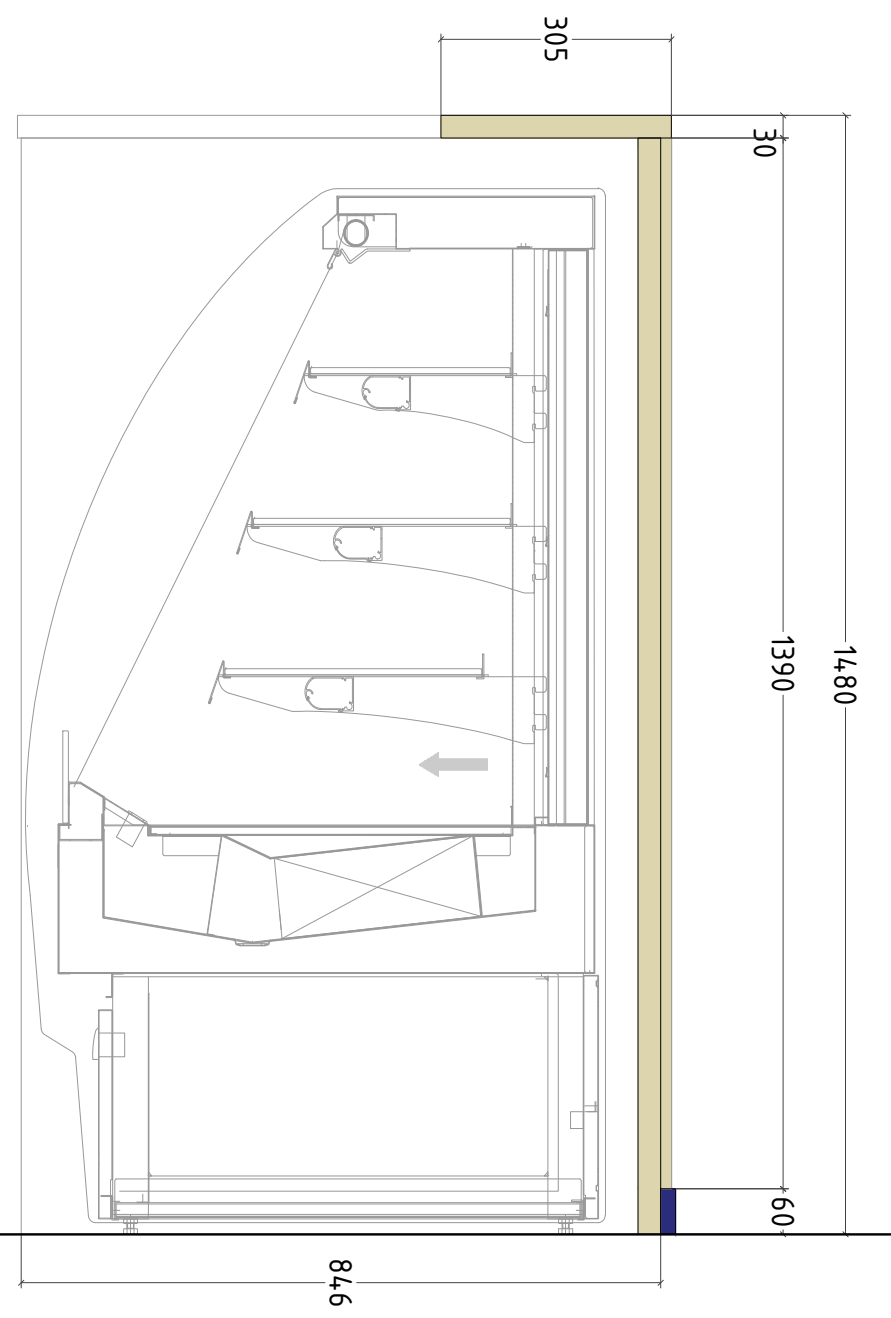


ALZADO FRONTAL

Section 1

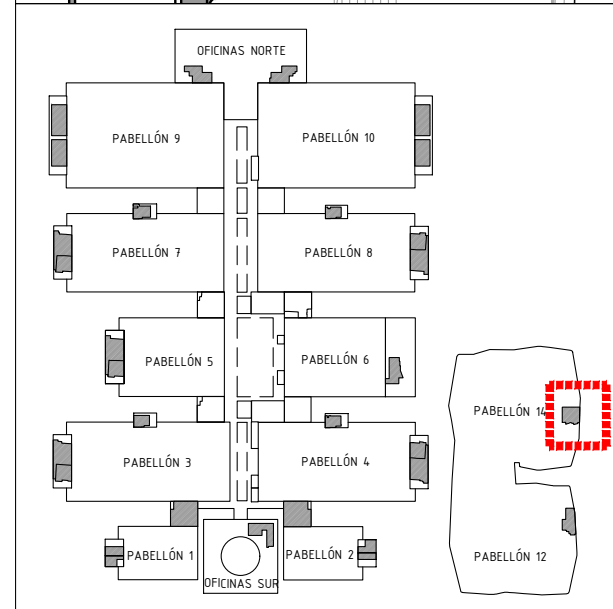
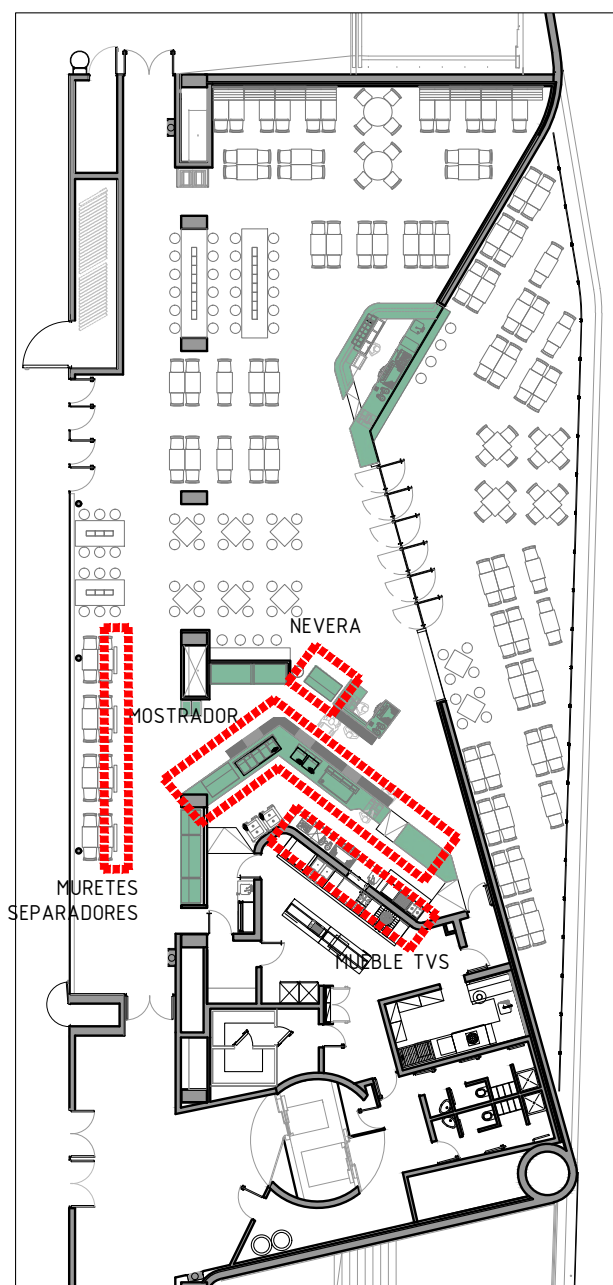


ALZADO LATERA



SECTION TRANSVERSA

DETALLE DE MUEBLE OCULTACION MESENA SEMIPIRAL
TABLERO MDF 18MM 30mm REVESTIDO CON PANEL MADERA PINO MODULPANEL CURVASAN P100
TRATAMIENTO AUTOCALVE EN LATERALES Y TRASERA Y LAMINADO EGGER H3068 STS ROBLE DE
LANCASTER NATURAL EN PESTO DE CARAS Y CANTOS.
(CON RODAPIE MEDIANTE TUBO DE ACERO) 46x28mm LACADO RAL 5003



Proyecto:
Reforma de local de Restauración I-PABE-014-NPR-RT

Ubicación:
**IFEMA. Av. del Partenón, 5. 28044 Madrid
Local: I-PABE-014-NPR-RT (Pabellón 14 - 2. Pando)**

Plano:
Estado Reformado - Detalles Muebles Varios

Fecha	Escala:
24.04.2024	1/10
Arch. No:	Plano No:
202403_P14_I_ARANJUEZ - Mobiliario.dwg	ER 08-1

Preparator:
IFEMA

Puerta de Madrid

Arquitecto:
**Ángel Luis Conzo
Isa Miguel Velasco**

NOTAS GENERALES

TODAS LAS MEDIDAS SE MUESTRAN EN CENTÍMETROS.

EL PLANO PUEDE NO ESTAR IMPRESO A ESCALA. EN CASO PREVALECE LA INFORMACIÓN NUMÉRICA DE LA COTA.

TODAS LAS DIMENSIONES DEBERÁN SER VERIFICADAS EN OBRA POR LOS AUTORES DEL PROYECTO TÉCNICO Y LA CONSTRUCTORA.

TODAS LAS DISCREPANCIAS DEBERÁN SER ACLARADAS CON LA PROPIEDAD ANTES DE SU REALIZACIÓN.

LOS COLORES PUEDEN SUJERIR LIGERAS MODIFICACIONES SEGÚN EL TIPO DE IMPRESIÓN. POR TANTO, PREVENIMOS LA INFORMACIÓN DETALLADA TEXTUALMENTE EN EL PLANO.



SILLA TERRAZA TIPO H (IMAGEN DE REFERENCIA)



SILLA TERRAZA TIPO I (IMAGEN DE REFERENCIA)

MOBILIARIO DE COMEDOR Y TERRAZA

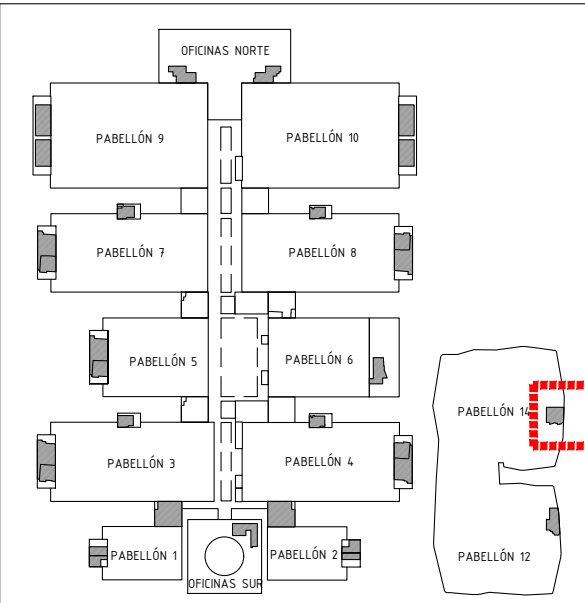
MESAS

1. MESA 60x80x75 c/pie central
2. MESA 80x80x75 c/pie central
3. MESA 80x80x110 c/pie parás
4. MESA 80x80x110 c/pie central
5. MESA 1100x9x75 c/pie central
6. MESA 1400x9x75 c/pie parás
7. MESA ALTA 450x500x110 c/sapapador
8. MESA ALTA 450x500x110 pagoda pared
9. MESA 1000x900x75 c/sin
10. MESA ALTA 470x500x110 c/corrientes
11. MESA ALTA 320x80x110 c/techo
12. MESAS DE CATERING
13. MESA ALTA SOBRE ALFELIZAR 1000x60x180
14. MESA 60x80x75 TERRAZA c/pie central
15. MESA 60x80x75 TERRAZA c/pie central
16. MESA 1100x9x75 TERRAZA c/pie central

ASIENTOS

- A. SILLA MADERA c/respaldo apilable
- B. SILLA MADERA c/respaldo
- C. TABURETE BAJO
- D. TABURETE ALTO
- E. BANCO CORRIDO SENCILLO 1250x540x1600
- F. BANCO CORRIDO DOBLE 1250x1030x1600
- G. BANCO CORRIDO SENCILLO 1250x700x2300 c/flujo
- H. SILLA TUBO ALUMINIO BLANCO c/respaldo
- I. SILLA TUBO ALUMINIO GRIS c/respaldo

VER PLANOS DE DETALLE DE MOBILIARIO



Proyecto:
Reforma de local de Restauración 1-PBRE-014-NPR-RTE

Ubicación:
ITEMA, Av. del Panteón, s. 58043 Madrid
Local: 1-PBRE-014-NPR-RTE (Pabellón 14 - 2.º Piso)

Plano:
Estado reformado - Mobiliario
Mobiliario Sala

Fecha:
23.04.2016

Escala:
1/50

Arch. No.
240425_P14_1_ABAJUEZ - Mobiliario.dwg

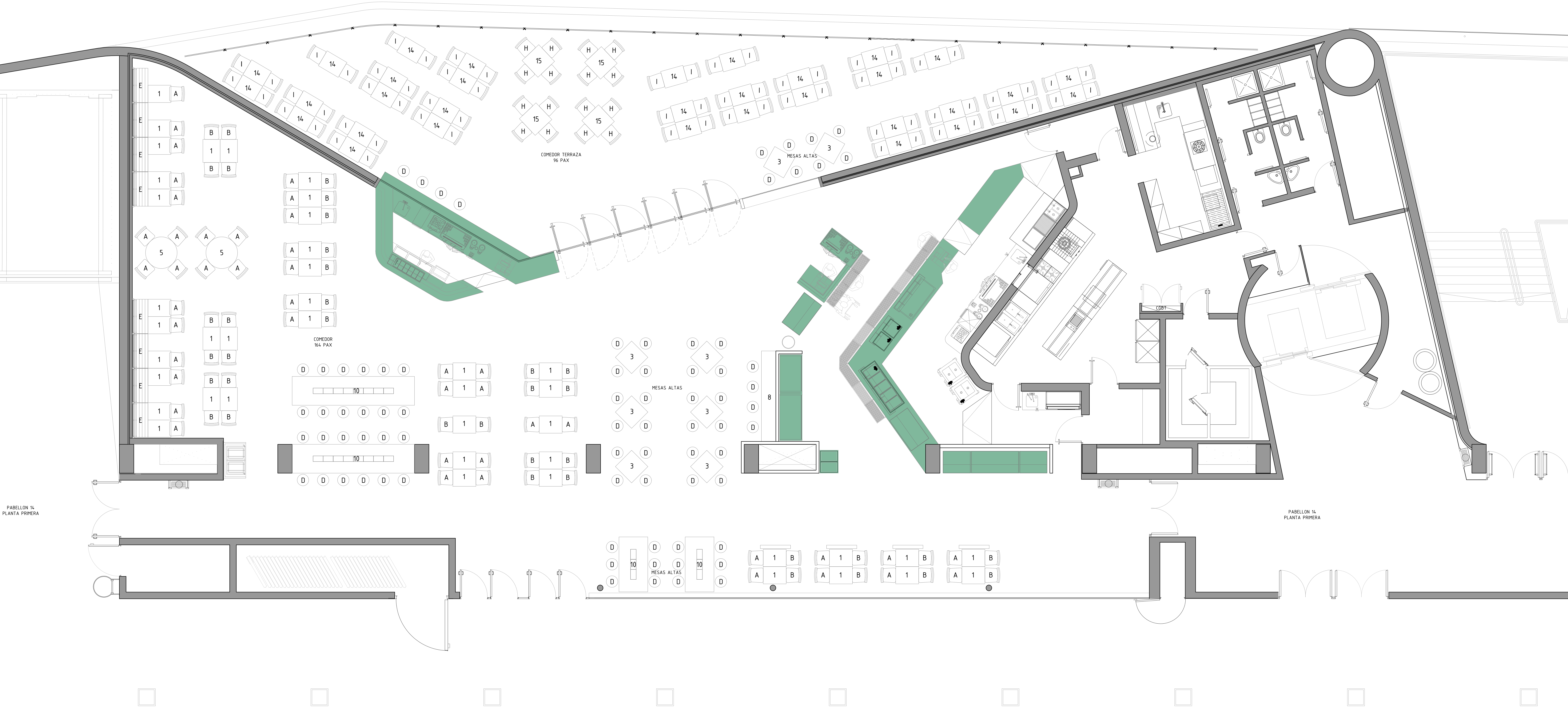
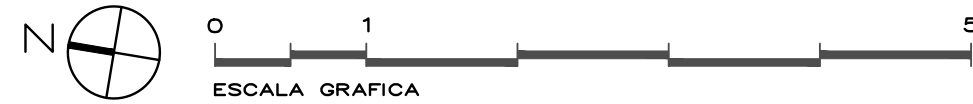
Plano No.
ER-09-1

Proyecto:
ITEMA
Punto de Madrid

Arquitecto:
Ángel Luis Corro
Luis Miguel Velasco

EMO

Glorieta de Bilbao, 4
28004 Madrid
tel 91 708 02 70 fax 91 708 02 71
www.emo.com



PABELLÓN 14
PLANTA PRIMERA

PABELLÓN 14
PLANTA PRIMERA

NOTAS GENERALES

TODAS LAS MEDIDAS SE MUESTRAN EN CENTÍMETROS.

EL PLANO PUEDE NO ESTAR IMPRESO A ESCALA, EN ESE CASO PREVALECE LA INFORMACIÓN NUMÉRICA DE LA COTA.

TODAS LAS DIMENSIONES DEBERÁN SER VERIFICADAS EN OBRA POR LOS AUTORES DEL PROYECTO TÉCNICO Y LA CONSTRUCTORA.

TODAS LAS DISCREPANCIAS DEBERÁN SER ACLARADAS CON LA PROPIEDAD ANTES DE SU REALIZACIÓN.

LOS COLORES PUEDEN SUFRIR LEVES MODIFICACIONES SEGÚN EL TIPO DE IMPRESIÓN. POR TANTO, PREVALECE LA INFORMACIÓN DETALLADA TEXTUALEMENTE EN EL PLANO.



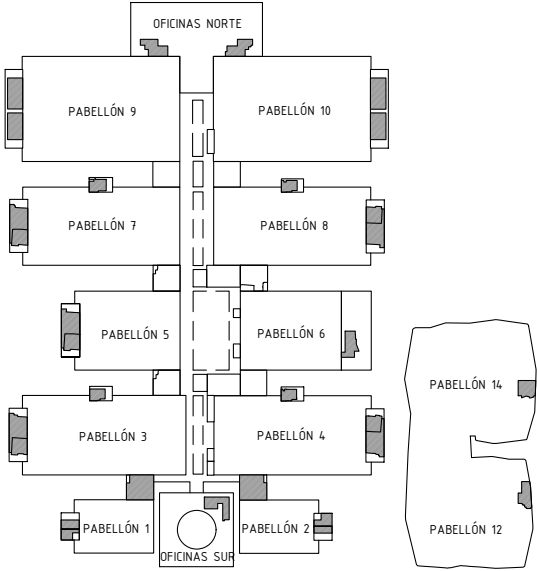
CARRITO CAMARERA (IMAGEN DE REFERENCIA)



MUEBLE RECOGIDA SELECTIVA RESIDUOS (IMAGEN DE REFERENCIA)



CARRO BANDEJERO (IMAGEN DE REFERENCIA)



Proyecto:	
Ubicación :	
Plano: Estado Reformado - Muebles varios	
Fecha 23.04.2024	Escala: 1/50
Arch. No. 240423_P14.1_ARANJUEZ - Mobiliario.dwg	Plano No ER_09_1_2
Promotor: IFEMA Feria de Madrid	
Arquitectos: Ángel Luis Cerro Luis Miguel Velasco	
<div>emo</div> <div>Glorieta de Bilbao,4 28004 Madrid tel 91 708 02 70 fax 91 708 02 71 www.es-emo.com</div>	